

FK6010 비늘제거기-공압

01. 설비의 개요



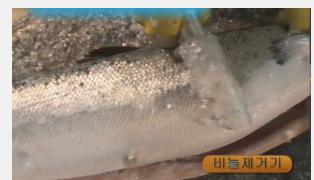
제품의 손상없이 조기(굴비), 연어, 가자미, 돔, 농어, 툴라피아, 송어등 생선류의 비늘을 효과적으로 제거하고, 굴에 부착된 이물질류를 가장 효과적으로 제거하는 설비임.

02. 제품의 사양

| 구분 | 내용 | 구분 | 내용 |
|--------|-------------------------|-----|-----------------------|
| 제품의 치수 | 본체 :130*120*235mm | 구동부 | 3H.P 이상 콤프레샤 |
| 제품의 무게 | 1400 g / 핸들무게 : 400g | 회전수 | 0-5500r.p.m 임의조절가능 |
| 주요구성품 | 유수분리장치 , 비늘제거머치 | | |

03. 제품의 구조 및 특징

- 1 비늘을 제거하는 토오치 무게가 가벼워(400g) 오랫동안 사용하셔도 피곤함이 없으며, 토오치 자체무게로 비늘이 제거되므로 매우 효과적이다.
- 2 회전하는 틀은 특수 열처리된 재질로 되어있어 수명이 2배로 오래가며 제품이 어류공학적으로 설계되어 생선에 상처없이 비늘만 제거되므로 생선의 가공품질이 향상된다.
- 3 소형, 경량, 저진동이고 조작이 간단하여 여성도 사용이 가능하다.
- 4 공압을 이용하는 방식으로, 유수분리기를 장착하였으며 내구성이 우수하다.



어류,육류 가공기계 전문회사
(주) FISH KOREA 지비테크

<http://www.gbtech1.co.kr>
인천광역시 남동구 청능대로 484번길 8-23
TEL. 032-425-7200 FAX. 032-425-7201
E-mail:gb4980@naver.com